

PwC Studie "Dein idealer Arbeitgeber":

Einzigartig in jeglicher Hinsicht



Herausforderungen aufgrund von Veränderungen auf dem Arbeitsmarkt



Weltweiter
Arbeitskräftemangel



Generationen Y & Z:
neue Denkweisen und
Erwartungen



Traditionelles
Recruiting ist nicht
mehr attraktiv

Ziel unserer Studie:

- ✓ Wertvolle Echtzeit-Einblicke in die **Präferenzen und Erwartungen** der Belegschaft der Zukunft
- ✓ **Schwerpunkt: junge Arbeitssuchende (16-28-Jährige)**

Diese Umfrage ist einzigartig, keiner unserer Konkurrenten hat eine ähnliche. Die AI-basierte Technologie ermöglicht die höchste Datengenauigkeit und -qualität, die heutzutage möglich ist. Die benutzerfreundliche Oberfläche gewährleistet eine außergewöhnlich hohe Abschlussrate. Der ganzheitliche Ansatz (55 Elemente) macht diese Umfrage zur weltweit fortschrittlichsten. Die Antworten werden zu einer großen, anpassbaren Datenbank hinzugefügt, die eine maßgeschneiderte Analyse der detaillierten Präferenzen der Zielgruppen der Belegschaft ermöglicht.

- ✓ AI-basierter Online-Fragebogen
- ✓ Absolute und relative Präferenzen, gemessen mit mehr als 400 Algorithmen
- ✓ Genaue Präferenzprofile



12
EMEA Länder



12
Fokusbereiche



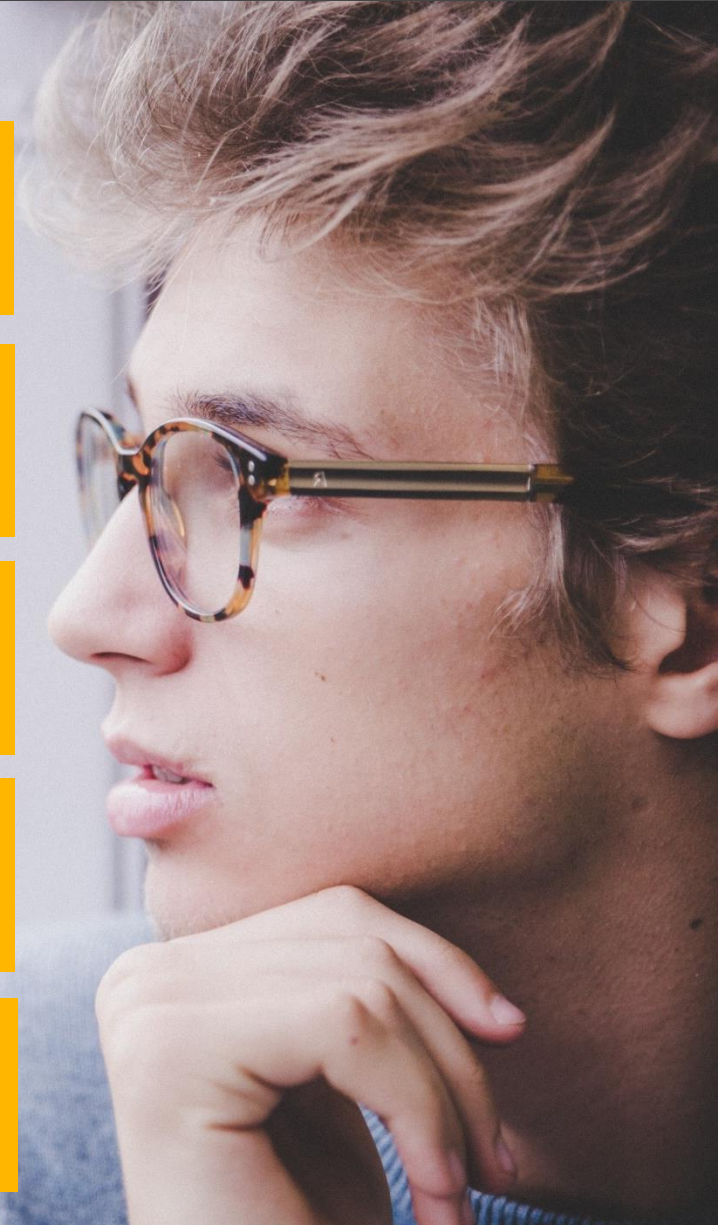
55
Elemente



17
Filteroptionen



15
Minuten





Wie sicher sind die Daten? Wer sieht die Eingaben?

- Um Anonymität zu gewährleisten werden Umfrageergebnisse erst ab mindestens 50 Teilnehmer/innen zu einem Report zusammengefasst.
- Unternehmen haben keinen Zugriff zu den Eingaben und einzelnen Präferenzprofilen (Datenschutz wird strengstens gewährleistet).
- Die Server befinden sich in Frankfurt und es werden die höchsten Sicherheitsstandards der EU erfüllt.



Wie erfolgt die Teilnahme an der Studie?

- Ein Link zur Umfrage und unterstützende Kommunikationsmaterialien für Ihre Mitarbeiter/innen werden entweder auf deutsch oder englisch zur Verfügung gestellt.
- Regelmäßige Updates unsererseits informieren Sie über die Ausfüllquote.
- Gemeinsam können wir Zielgruppen innerhalb Ihres Unternehmens definieren und diese anschließend separat auswerten.



Wie lange bleibt die Umfrage online?

- Die Studie findet von September bis Dezember 2020 statt.
- Der Zeitraum der Datenerfassung ist individuell wählbar. Wir empfehlen einen Zeitraum von einem Monat.
- Bei Bedarf stellen wir Ihnen einen Demo-Link zur Verfügung.



Was bekommen Sie nach der Umfragephase?

- Einen detaillierten Report gemäß Ihrer Präferenzen.
- Ein kostenfreies Gespräch zur Erklärung der Ergebnisse (max.1 Std).
- Das Angebot, einen detaillierten Follow-Up Workshop abzuhalten.
- Auf Wunsch eine Visualisierung der Ergebnisse.



Wer ist die Zielgruppe für diese Umfrage?

- Die Umfrage richtet sich primär an die 16 – 28 Jährigen.
- Trotzdem können Sie die Umfrage auch von älteren Teilnehmer/innen beantworten lassen.



Warum ist diese Umfrage attraktiv für Sie?

- Interessant wegen Präferenzen in Richtung von z.B. Flexwork, in Zeiten der Unsicherheit aufgrund von COVID-19.
- Einsicht in Daten aus unterschiedlichen Branchen, Regionen und Ländern.

Nutzen und verantwortliches Team



Nutzen für Ihr Unternehmen

1. Teilnahme stärkt Ihre Position als **attraktiver und innovativer Arbeitgeber**.
2. **Detaillierter Report** mit Daten aus **unterschiedlichsten Branchen, Regionen und Ländern**.
3. **Wertvolle Analyse der Präferenzen** der Belegschaft und von zukünftigen Arbeitnehmer/innen.
4. **Kostenloses Erstgespräch mit PwC Österreich über die Ergebnisse** (max. 1 Stunde).
5. Weitere Auswertungen der Datenbasis können als Grundlage für Maßnahmen auf dem Weg zum **“idealen Arbeitgeber”** dienen.



Nutzen für die Teilnehmer/innen

1. **Benutzerfreundliche Plattform** und **attraktives Design** der Umfrage.
2. **Übersichtliches Präferenzprofil** für jede/n Teilnehmer/in.
3. **Mitwirkung** bei der Gestaltung **idealer Arbeitgeber** der Zukunft.
4. **Teilnahme** an Europas **größter Workforce Preference Studie**.



Olivia Stiedl
P&O Leader
olivia.stiedl@at.pwc.com



Lena Steininger
Project Lead, Data Analytics
lena.steininger@at.pwc.com



Natalie Straub
Expert Leadership, Client Coordinator
natalie.straub@at.pwc.com



Nicole Prieller
PwC Digital Consulting Leader
nicole.prieller@at.pwc.com

